



Ekahau Pro™

Projete, analise, otimize e solucione problemas em redes Wi-Fi

Uma ferramenta profissional para Engenheiros/Designers de Redes Sem Fio

De integradores de sistemas a administradores de TI, o Ekahau Pro™ é utilizado para projetar, otimizar e manter redes Wi-Fi de qualquer proporção. Ele tem uma interface ultrarrápida e fácil de usar que funciona em notebooks e tablets que rodam com macOS ou Windows.

O Ekahau Pro garante alto desempenho e inclui o planejamento e análise de capacidade. Suporta todos os pontos de acesso Wi-Fi, milhares de antenas, padrões legados e atuais de Wi-Fi, incluindo o 802.11ax (Wi-Fi 6). Se uma rede Wi-Fi ainda não estiver implementada, o Ekahau Pro determinará automaticamente quantos pontos de acesso são necessários e onde eles devem ser colocados. O Ekahau Pro também recomendará a configuração de rede para um desempenho ideal. Para as redes Wi-Fi já implementadas, o Ekahau Pro fornece site surveys rápidos e fáceis, análise de cobertura e capacidade, otimização de rede e resolução de problemas.

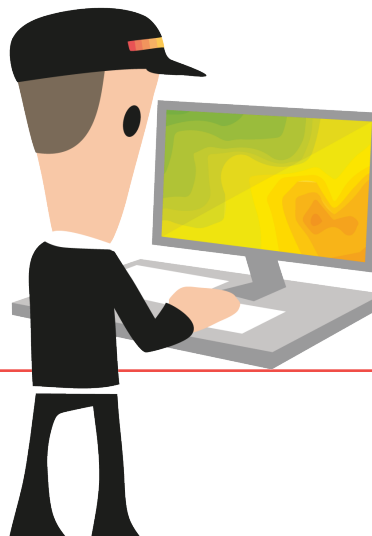
Crie projetos de rede rápidos e precisos

Projete com precisão uma rede Wi-Fi de alta capacidade com base em seus requisitos, usando um mecanismo de propagação 3D ultrarrápido e preciso. Crie projetos sem esforço de ambientes complexos de RF, como edifícios de vários andares, depósitos, centros de convenções e áreas externas. Complete projetos com mais rapidez com a integração do Ekahau Cloud, onde os membros da equipe podem compartilhar arquivos de projeto e colaborar com eles em todo o local ou em todo o mundo.

A detecção automática de paredes economiza tempo, eliminando a tediosa tarefa de desenhar paredes em plantas baixas.

Planejador de Wi-Fi 3D

O Ekahau Pro cria automaticamente uma planta de rede Wi-Fi de vários andares com base em requisitos específicos de cobertura e capacidade. Dentro de segundos, o Ekahau Pro determina o número ideal de pontos de acesso, bem como os melhores locais e canais para cada ponto de acesso, prevendo como a rede Wi-Fi funcionará antes de ir ao local. O Planejador 3D considera a perda de sinal entre os andares para ajudar a minimizar a interferência de canais.



Ekahau Pro

Solução de problemas e relatórios

- Exiba configurações de ponto de acesso e canal para revelar problemas comuns de interferência
- Analise os dados coletados usando um dos 15 mapas de calor para determinar rapidamente o desempenho da rede Wi-Fi
- Gere relatórios fáceis de interpretar para todo o seu projeto Wi-Fi com um único clique ou crie relatórios totalmente personalizados

Suporta os mais recentes padrões Wi-Fi e todos os fornecedores de Wi-Fi

- Suporta padrões Wi-Fi legados e modernos, incluindo o 802.11ax (Wi-Fi 6)
- Inclui mais de 2500 pontos de acesso Wi-Fi e antenas de todos os fornecedores para um planejamento em 3D
- Integração Cisco:
Importação/Exportação NCS Prime. Detecção de nome do Cisco AP. Detecção multi-SSID. Detecção multi-rádio.
- Aruba - Otimizações HPE: planejamento BLE, detecção de nome de AP. Detecção multi-SSID. Detecção multi-rádio.

Funciona como o Ekahau Sidekick®

- Forneça surveys rápidos e precisos no local, bem como análises simultâneas do espectro
- Detecção automática de interferência usada para identificar e localizar a origem exata que causa problemas de Wi-Fi

Enviado com o Ekahau Pro

- Adaptador USB para Survey (SA-1)

Planejamento de rede

- Posicionamento automatizado de ponto de acesso e otimização de rede
- Detecção automatizada de paredes a partir de plantas CAD
- Simulações de cobertura e capacidade

Site Surveys

- Surveys passivos e ativos
- Surveys throughput (iPerf)
- Surveys de espectro**
- Suporte a vários adaptadores
- Surveys externos com GPS
- Adaptador USB para survey incluído

Resolução de problemas

- Monitor de frequência / Aferidor de survey em tempo real
- Solucionador de problemas All in One:
 - Medições de Wi-Fi passivas
 - Testes de Wi-Fi ativos
 - Análise de espectro**
- Identifique problemas de cobertura, problemas de interferência, falhas no equipamento Wi-Fi, configurações incorretas, problemas de roaming e muito mais
- Resolução de problemas de capacidade
- VoIP, vídeo, RTLS: problemas de Wi-Fi por aplicativo

*A detecção automática de paredes requer a planta baixa em CAD

**Analisador de Espectro vendido separadamente



Análise / Relatórios

- Visualizações claras:
 - Força de sinal, SNR
 - Ruído / interferência
 - Interferência do canal
 - Taxa de dados, sobreposição
 - Roaming, RTT, perda de pacotes
 - Análise de saúde da rede
 - Análise de capacidade
 - Potência / utilização do canal de espectro
- Localiza os pontos de acesso
- Relatório baseado em modelo

Requisitos do sistema

- Sistemas operacionais suportados:
 - Windows 10 (32 bits, 64 bits)
 - Windows 8 (32 bits, 64 bits)
 - Windows 7 (32 bits, 64 bits)
 - Mac OS 10.11 (El Capitan ou superior)
 - Processador: 1,5 + GHz, multi-core recomendado
 - Memória: +4 GB RAM, 8 GB de RAM recomendados, +16 GB RAM recomendados para projetos muito grandes
 - Espaço em disco rígido: 1GB necessário
 - Adaptador WiFi suportado: Ekahau Sidekick® recomendado; enviado com adaptador USB para Wi-Fi (SA-1)
- Arquivos aceitos:
 - CAD: DWG/DXF
 - PDF
 - Vetor: SVG
 - Bitmap: BMP/GIF/JPEG/PNG

macOS e iPad são marcas comerciais da Apple Inc.